

GMINA TRĄBKI WIELKIE





Wyszczególnienie	31.12.13r.	31.12.14r.	31.12.15r.	31.12.16r.	31.12.17r.	31.12.18r.	31.12.19r.
Powierzchnia gminy	162 km ²	162 km ²	162 km ²	162 km ²	162 km ²	162 km ²	162 km ²
Liczba sołectw	25	25	25	25	25	25	25
Liczba zameldowanych mieszkańców	10 595	10 620	10 688	10 767	10 782	10 782	10 833
Liczba zgonów	80	73	87	102	81	101	94
Liczba urodzeń	124	116	113	133	135	135	137
Liczba zawartych małżeństw	110	98	101	96	121	120	125
Liczba podmiotów gospodarczych	552	575	589	593	608	638	612
Liczba szkół podstawowych	5	5	5	5	5	5	5
Liczba gimnazjów	1	1	1	1	0	0	0
Liczba przedszkoli publicznych	1	1	1	1	1	1	1
Liczba przedszkoli prywatnych	1	1	0	0	0	0	0
Liczba żłobków - prywatnych	2	1	1	0	0	0	0
Szkoła Muzyczna w Trąbkach Wielkich (o statusie jednostki państwowej)	1	1	1	1	1	1	1
Gminny Ośrodek Zdrowia	1	1	1	1	1	1	1
Gminny Ośrodek Kultury Sportu i Rekreacji	1	1	1	1	1	1	1
Gminna Biblioteka Publiczna	1	1	1	1	1	1	1
Zakład Gospodarki Komunalnej i Mieszkaniowej	1	1	1	1	1	1	1
Ośrodek Rehabilitacyjno Edukacyjno Wychowawczy	1	1	1	1	1	1	1
Liczba OSP	5	5	5	5	5	5	5
Liczba działających organizacji pozarządowych	19	15	14	15	14	16	14
Liczba parafii	5	5	5	5	5	5	5
Komisariat Policji w Trąbkach Wielkich	1	1	1	1	1	1	1
Liczba restauracji (punkty gastronomiczne)	10	9	6	9	9	9	8
Liczba obiektów hotelowych (noclegowych)	7	7	7	7	7	7	6
Ilość podjętych uchwał	102	127	118	113	79	103	97
Wydane zarządzenia przez Wójta	130	123	132	120	111	120	114



Zasobność gminy na podstawie wsk. G (dochód na jednego mieszkańca - dane Ministerstwa Finansów)

L.p	Wyszczególnienie	2013	2014	2015	2016	2017	2018	2019
1	Gmina Trąbki Wielkie	786,53	920,46	975,18	978,52	1 071,10	1 097,56	1 168,40
2	Gmina Cedry Wielkie	881,44	1 127,26	1 259,96	1 800,72	2 245,29	2 911,45	3 150,77
3	Gmina Suchy Dąb	884,52	1 057,27	1 269,45	1 263,91	1 227,67	1 271,52	1 295,00
4	Gmina Pszczółki	1 093,13	1 087,00	1 232,03	1 276,64	1 363,16	1 444,81	1 517,95
5	Gmina Pruszcz Gdański	1 858,92	1 793,95	2 377,32	2 016,25	2 160,26	2 292,14	2 420,34
6	Miasto Pruszcz Gdański	1 642,60	1 596,82	1 722,41	1 818,42	1 876,04	1 946,82	2 084,74
7	Gmina Kolbudy	2 226,49	2 195,63	2 139,22	2 411,28	2 627,79	2 871,38	2 990,28
8	Gmina Przywidz	759,78	842,10	911,85	944,85	941,12	1 064,79	1 089,08
9	Gmina Skarszewy	874,48	919,51	998,84	1 019,18	1 157,60	1 154,30	1 254,24
10	Gmina Tczew	1 299,82	1 500,73	1 535,08	1 661,15	1 653,56	1 762,73	1 907,13



Procedury planistyczne na terenie Gminy Trąbki Wielkie

Lp.	Wyszczególnienie	2016		2017		2018		2019	
1..	decyzje o warunkach zabudowy + decyzje o ustaleniu lokalizacji inwestycji celu publicznego	235		145		162		122	
2..	Uchwały o przystąpieniu do sporządzenia planu	ILOŚĆ	ZAKOŃCZONE	ILOŚĆ	ZAKOŃCZONE	ILOŚĆ	ZAKOŃCZONE	ILOŚĆ	ZAKOŃCZONE
		2	-	3	-	4	1	2	-
3..	Uchwały w sprawie uchwalenia miejscowych planów zagospodarowania przestrzennego	9		0		2		2	

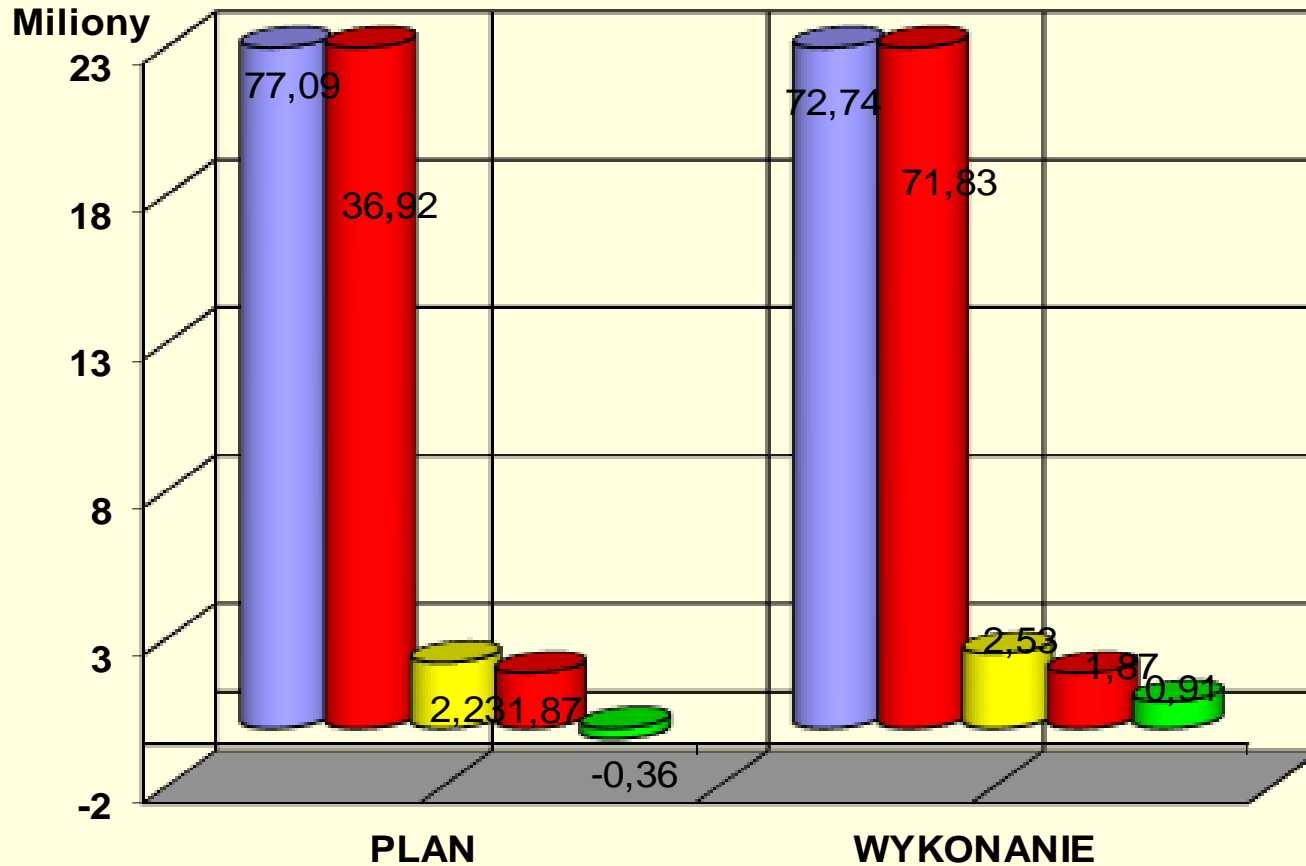


Struktura wykonania budżetu gminy w 2019 roku.

DOCHODY	77 094 256,64	72 740 447,03	94,35%
Dochody własne	26 842 018,00	26 748 286,45	99,65%
Dotacje	33 261 559,64	29 001 481,58	87,19%
Subwencja oświatowa	11 334 544,00	11 334 544,00	100,00%
Subwencja wyrównawcza	5 656 135,00	5 656 135,00	100,00%
Subwencje rekompensująca			#DZIEL/0!
WYDATKI	77 456 368,36	71 827 899,61	92,73%
w tym: - wynagrodzenia i pochodne	18 230 286,48	17 677 989,48	96,97%
- wydatki na obsługę długu publicznego	598 247,00	588 603,49	98,39%
- wydatki majątkowe	23 473 826,06	21 483 987,98	91,52%
- pozostałe	35 154 008,82	32 077 318,66	91,25%
PRZYCHODY	2 228 526,00	2 531 030,48	113,57%
ROZCHODY	1 866 414,28	1 866 414,28	100,00%
Deficyt / nadwyżka budżetowy	-362 111,72	912 547,42	



Struktura wykonania dochodów gminy w 2019 roku



■ DOCHODY

■ PRZYCHODY

■ Deficyt / nadwyżka budżetowy

■ WYDATKI

■ ROZCHODY



Struktura wykonania dochodów gminy w 2019 roku

WYSZCZEGÓLNIENIE	PLAN DOCHODÓW	WYKONANIE DOCHODÓW	% WYKONANIA
I. DOCHODY WŁASNE	26 349 852,00 zł	26 230 403,74 zł	99,55%
1. Dochody z podatków i opłat	25 032 217,00 zł	24 846 596,44 zł	99,26%
podatek rolny	1 164 599,00 zł	1 143 881,55 zł	98,22%
podatek leśny	178 855,00 zł	177 634,00 zł	99,32%
podatek od nieruchomości	4 328 832,00 zł	4 455 559,21 zł	102,93%
podatek od środków transportowych	167 374,00 zł	183 340,13 zł	109,54%
udział w podatkach stanowiących dochód budżetu państwa	8 725 009,00 zł	8 853 350,80 zł	101,47%
opłaty za zezwolenie na sprzedaż alkoholu	187 769,00 zł	187 769,29 zł	100,00%
opłaty lokalne	2 310 492,00 zł	1 995 169,68 zł	86,35%
opłata skarbowa	46 000,00 zł	50 680,34 zł	110,17%
dochody z dzierżawy	48 366,00 zł	37 663,23 zł	77,87%
wpływy ze sprzedaży mienia	7 062 742,00 zł	7 044 466,64 zł	99,74%
użytkowanie wieczyste	109 779,00 zł	89 097,93 zł	81,16%
wpływy z usług	516 400,00 zł	440 171,53 zł	85,24%
dochody uzyskane przez jednostki budżetowe	186 000,00 zł	187 812,11 zł	100,97%



Struktura wykonania dochodów gminy w 2019 roku

II. DOTACJE CELOWE I WŁASNE	33 261 559,64 zł	29 001 481,58 zł	87,19%
III. SUBWENCJE	16 990 679,00 zł	16 990 679,00 zł	100,00%
1. Subwencja oświatowa	11 334 544,00 zł	11 334 544,00 zł	100,00%
2. Subwencja wyrównawcza	5 656 135,00 zł	5 656 135,00 zł	100,00%
IV. ŚRODKI POZABUDŻETOWE	492 166,00 zł	517 882,71 zł	105,23%
RAZEM	77 094 256,64 zł	72 740 447,03 zł	94,40%

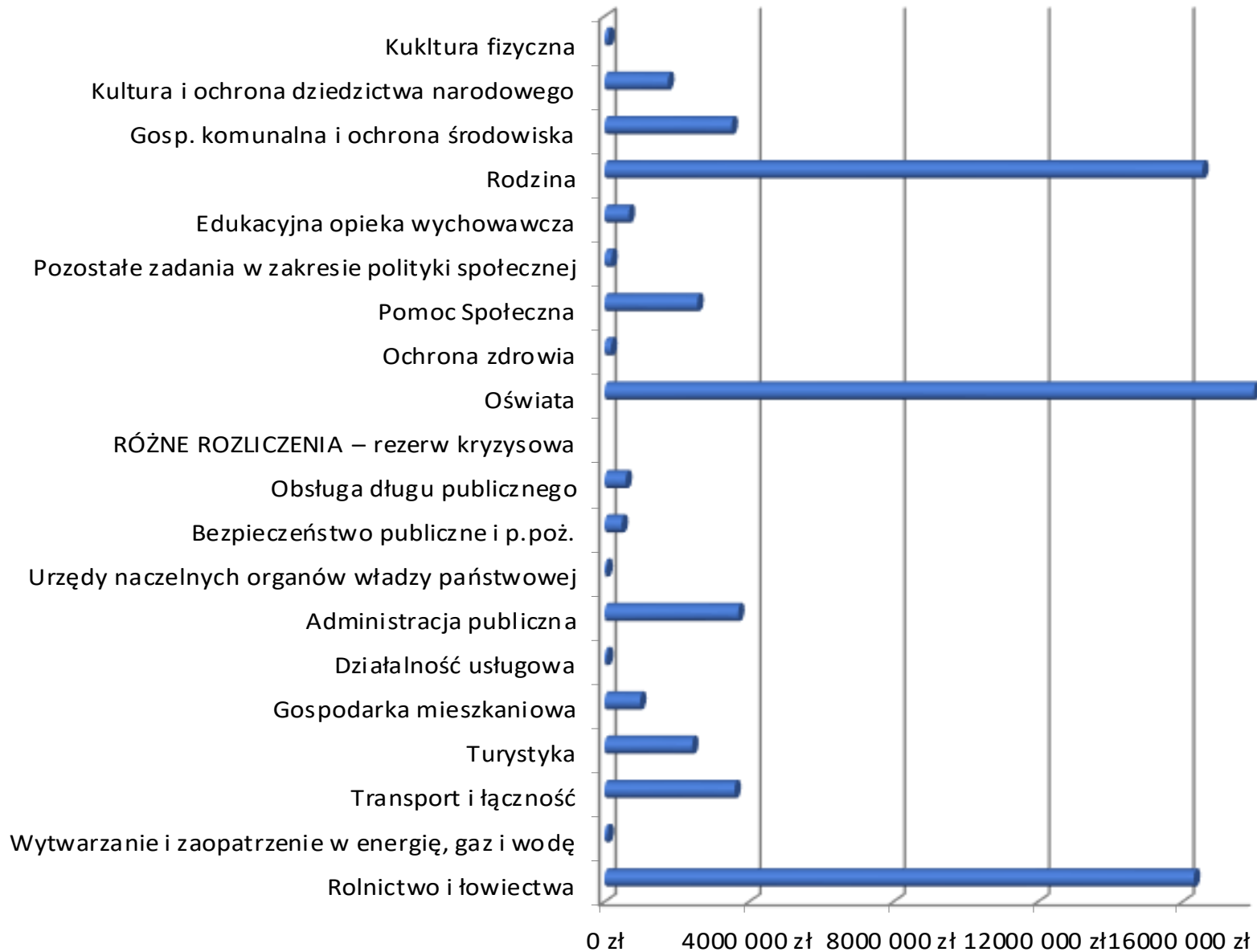


Struktura wykonania wydatków gminy w 2019 roku

WYSZCZEGÓLNIENIE	PLAN WYDATKÓW	WYKONANIE WYDATKÓW	% WYKONANIA
Rolnictwo i łowiectwa	17 543 414 zł	16 318 206 zł	93,02%
Wytwarzanie i zaopatrzenie w energię, gaz i wodę	81 900 zł	81 900 zł	100,00%
Transport i łączność	4 084 141 zł	3 602 211 zł	88,20%
Turystyka	2 439 334 zł	2 427 406 zł	99,51%
Gospodarka mieszkaniowa	1 145 160 zł	984 800 zł	86,00%
Działalność usługowa	133 661 zł	68 049 zł	50,91%
Administracja publiczna	3 772 301 zł	3 700 013 zł	98,08%
Urzędy naczelnych organów władzy państwowej	55 826 zł	55 402 zł	99,24%
Bezpieczeństwo publiczne i p.poż.	490 097 zł	476 018 zł	97,13%
Obsługa długu publicznego	598 247 zł	588 603 zł	98,39%
RÓŻNE ROZLICZENIA – rezerw kryzysowa	144 316 zł		
Oświata	18 814 165 zł	17 981 357 zł	98,39%
Ochrona zdrowia	188 571 zł	178 877 zł	94,90%
Pomoc Społeczna	2 597 458 zł	2 567 781 zł	98,90%
Pozostałe zadania w zakresie polityki społecznej	2 475 940 zł	189 642 zł	7,70%
Edukacyjna opieka wychowawcza	674 923 zł	670 903 zł	99,40%
Rodzina	16 593 940 zł	16 553 258 zł	99,80%
Gosp. komunalna i ochrona środowiska	3 744 687 zł	3 521 560 zł	94,00%
Kultura i ochrona dziedzictwa narodowego	1 756 766 zł	1 756 484 zł	100,00%
Kukltura fizyczna	121 521 zł	105 430 zł	86,80%
RAZEM	77 456 368 zł	71 827 900 zł	92,70%



Struktura wykonania wydatków gminy w 2019 roku



Wydatki na oświatę w 2019 roku



	19 489 088	Subwencja oświatowa z budżetu państwa	11 334 544 zł
Szkoły Podstawowe	11 618 816 zł		
Przedszkola przy szkołach podstawowych	948 121 zł	Różnica: rzeczywiście wydatki na oświatę minus subwencja.	8 829 467 zł
Przedszkole	1 641 381 zł	Dopłata do oświaty po potrąceniu zadań własnych: przedszkola, dowożenie, inwestycje, pomoc mat.uczniom	5 908 256 zł
Inne formy wychowania przedszkolnego	0 zł		
Gimnazja	539 747 zł		
Dowożenie uczniów do szkoły	1 123 230 zł		
Dokształcanie i doskonalenie nauczycieli	60 707 zł		
Stołówki szkolne	1 665 903 zł		
Inwestycje	110 000 zł		
Specjalna organizacja nauki i metod pracy	809 169 zł		
Pozostała działalność	297 091 zł		
EDUKACYJNA OPIEKA WYCHOWAWCZA	674 923 zł		
Świetlice szkolne	549 290 zł		
Pomoc materialna uczniom	46 600 zł		
Wczesne wspomaganie rozwoju dziecka	18 473 zł		
Dokształcanie i doskonalenie nauczycieli	0 zł		
RAZEM	20 164 011 zł		

Plan

OŚWIATA I WYCHOWANIE	18 652 260 zł	Subwencja oświatowa z budżetu państwa	11 334 544 zł
Szkoły Podstawowe	11 109 538 zł		
Przedszkola przy szkołach podstawowych	923 485 zł	Różnica: rzeczywiście wydatki na oświatę minus subwencja.	7 988 619 zł
Przedszkole	1 577 603 zł	Dopłata do oświaty po potrąceniu zadań własnych: przedszkola, dowożenie, inwestycje, pomoc mat.uczniom	5 163 339 zł
Inne formy wychowania przedszkolnego	0 zł		
Gimnazja	539 744 zł		
Dowożenie uczniów do szkoły	1 076 115 zł		
Dokształcanie i doskonalenie nauczycieli	54 830 zł		
Stołówki szkolne	1 594 784 zł		
Inwestycje	14 068,90 zł		
Specjalna organizacja nauki i metod pracy	795 361 zł		
Pozostała działalność	295 780 zł		
EDUKACYJNA OPIEKA WYCHOWAWCZA	670 903 zł		
Świetlice szkolne	546 881 zł		
Pomoc materialna uczniom	46 600 zł		
Wczesne wspomaganie dziecka	18 094 zł		
Dokształcanie i doskonalenie nauczycieli			
RAZEM	19 323 163 zł		

Wykonanie



Wykonanie dochodów i wydatków zadań rządowych zleconych gminie w 2019r.

WYSZCZEGÓLNIENIE	Plan	Wydatki	%
Rolnictwo, akcyza	492 812,89	492 812,89	100,00%
Administracja publiczna	88 075,00	84 812,50	96,30%
Urzędy Naczelnych Org.Władzy	2 090,00	2 090,00	100,00%
Świadczenia rodzinne plus składki	5 054 124,00	5 040 599,84	99,73%
Składki zdrowotne za osoby pobierające świadczenia z pomocy społecznej	56 300,00	56 300,00	100,00%
Świadczenia wychowawcze	10 671 000,00	10 670 640,04	100,00%
Usługi opiekuńcze i specjalistyczne	12 495,00	12 442,00	99,58%
Karta dużej rodziny	1 300,00	1 194,77	91,91%
Dodatki mieszkaniowe	317,00	310,58	97,97%
Oświata i wychowanie	88 571,00	80 258,00	90,61%
Ochrona zdrowia	802,00	802,00	100,00%
Ośrodki pomocy społecznej	23 040,00	20 480,00	88,89%
Wybory do sejmu i senatu	29 878,00	29 524,98	98,82%
Wybory do rad gminy	200,00	200,00	100,00%
Wybory do parlamentu europejskiego	23 658,00	23 586,71	99,70%
Wspieranie rodziny	499 100,00	490 822,43	98,34%
RAZEM	17 043 762,89	17 006 877,24	99,78%



Dotacje – wykonanie w 2019 roku.

Zakład Gospodarki Komunalnej i Mieszkaniowej	2 722 064,36
Instytucje kultury – GOKS i R	1 153 302,00
Instytucja kultury – biblioteka	422 100,00
Organizacje pozarządowe	47 500,00
Powiat Gdański	318 182,73
Dotacje do wymiany kotłów węglowych	46 596,00
Dotacje na utylizację eternitu	38 659,00
Ochrona i konserwacja zabytków	100 000,00
<hr/>	
RAZEM	4 848 404,09



Zadania inwestycyjne w 2019 roku

Rozbudowa sieci wodociągowej w Sobowidzu dokumentacja projektowa,roboty budowlane, nadzór inwestorski	258 912,04
Zakup i montaż płyt YOMB w Złej Wsi	103 097,01
Budowa chodnika w Złej Wsi: roboty budowlane	44 389,47
Budowa drogi gminnej w Warczu działka nr 115/2	20 107,25
Zakup i montaż płyt YOMB na ulicę Bukową od ulicy Akacyjowej w Trąbkach Wielkich	65 357,96
Droga w kierunku Godziszewa	12 229,06
Budowa drogi gminnej w Mierzeszynie ul. Klonowa	98 467,50
Budowa drogi gminnej w Kaczkach ul. Polna	37 674,52
Budowa drogi gminnej w Kleszczewie ul. Jodłowa	342 463,32
Utwardzenie drogi gminnej w Postołowie	45 666,09
Budowa drogi gminnej w Rościszewie	56 930,35
Budowa drogi gminnej w Mierzeszynie ul. Nowa	26 638,55
Budowa drogi gminnej Kobierzyn- Rościszewo	24 846,00
Rozbudowa świetlicy wiejskiej w Cząstkowie: zakup materiałów	10 420,45
Projekt techniczny budowy ośrodka zdrowia w Mierzeszynie	70,70
Zakup kontenera mieszkalnego	29 790,00
Projekt techniczny budowy sali sportowej przy Szkole Podstawowej w Czerniewie	108,70
Budowa oświetlenia fotowoltaicznego w miejscowości Mierzeszyn,Domachowo, Gołębiewko, Gołębiewo Średnie	67 067,13
Zakup kosiarki – traktorek soł. Sobowidz	22 000,00
Zakup siatki ogrodzeniowej,słupków i bramki wejściowej w celu ogrodzenia placu zabaw w Rościszewie	1 937,48



Zadania inwestycyjne w 2019 roku, cd.

Budowa wiaty na działce 89/21 przy świetlicy w Gołębiewku	5 994,09
Zakup urządzeń zabawowych i sportowych na plac zabaw w Trąbkach Małych	15 830,00
Zakup urządzeń zabawowych na plac zabaw w Sobowidzu	4 335,75
Zakup i montaż urządzeń fitness na placu zabaw w Domachowie	13 154,85
Zakup i montaż urządzeń fitness, urządzeń zabawowych , ławek w Blotni	19 198,00
Zakup i montaż urządzeń fitness na placu zabaw w Złej Wsi	6 348,03
Zakup i montaż urządzeń fitness na placu zabaw w Kłodawie	4 637,10
Zakup i montaż wiaty festynowej w Błotni	10 000,00
Zakup urządzeń zabawowych na plac zabaw w Trąbkach Wielkich	7 233,00
Budowa oczyszczalni ścieków i sieci sanitarnej w aglomeracji Sobowidz Gmina Trąbki Wielkie obejmująca miejscowości Sobowidz,Gołębiewo Wielkie,Gołębiewo Średnie: roboty budowlane,nadzór inwestorski,zakup działki pod oczyszczalnię ścieków	13 895 094,07
Budowa kanalizacji sanitarnej i rozbudowa oczyszczalni ścieków w aglomeracji Trąbki Wielkie - opracowanie dokumentacji technicznej,przyłącze energetyczne na rozbudowę sieci kanalizacyjnej w Łaguszewie	27 540,09
Budowa sieci kanalizacyjnej w miejscowości Kłodawa: dokumentacja techniczna, roboty budowlane, nadzór inwestorski, zajęcie pasa drogi powiatowej	647 397,32
Zakup i montaż płyt YOMB droga Ełganowo - Postołowo	110 026,73
Zakup i montaż płyt YOMB droga gminna 189038 Klępiny	115 449,58
Zakup i montaż płyt Yomb odcinek ulicy Klonowej,Jodłowej,Jarzębinowej w Granicznej Wsi	58 224,26
Budowa drogi(Czerniewo – Ełganowo) droga gminna 18907) kontynuacja	57 082,61
Zakup i montaż płyt Yomb – Warcz – Lisia Góra oraz zakup i montaż płyt YOMB na drogach do P. Wajsbrota i P. Budzyńskich	34 469,56
Zakup i montaż płyt YOMB ul. Brzozowa w Kleszczewie	270 143,44
Opracowanie projektu przebudowy drogi Modrzewiowej Sosnowej	18 000,00
zakup i montaż płyt YOMB ul. Parkowej w Kaczkach (droga gminna 189013) kontynuacja	106 459,06
Zakup i montaż płyt Yomb droga od posesji nr 11 przy placu zabaw w Łaguszewie	41 747,19
Przebudowa drogi gminnej w Trąbkach Małych (ul. Grubby)	204 913,88
Utworzenie miejsca rekreacji nad Jeziorem w Mierzeszynie	582 752,15



Zadania inwestycyjne w 2019 roku, cd.

Budowa węzłów integracyjnych Pruszcz Gdański, Cieplewo i Pszczółki wraz z trasami dojazdowymi – Węzeł Pszczółki: roboty budowlane	1 841 948,74
Budowa targowiska gminnego w Trąbkach Wielkich na działce 98/34	664 544,32
Budowa sali gimnastycznej i boiska wielofunkcyjnego przy Szkole Podstawowej w Kłodawie: przyłącze energetyczne wewnętrzne	13 960,20
Budowa oświetlenia placu zabaw w Domachowie	1 677,01
Zakup i montaż lamp oświetleniowych w Zaskoczynie: roboty budowlane, nadzór inwestorski	75 613,59
Budowa oświetlenia ulicznego w Mierzeszynie dokumentacja	376,49
Budowa oświetlenia ulicznego w miejscowości Kłodawa ul. Klonowa: roboty budowlane, nadzór inwestorski	73 971,00
Budowa oświetlenia ulicznego w miejscowości Trąbki Wielkie ul. Polonii Gdańskiej, część ul. Wierzbowej: roboty budowlane, nadzór inwestorski	90 955,00
Wykonanie dokumentacji projektowej w miejscowości Graniczna Wieś ul. Pruskiej Karczmy - oświetlenie	6 724,01
OGÓŁEM	20 327 272,89



Zadania inwestycyjne i remontowe realizowane przez ZGKiM w 2019r.

L.p.	Wykonanie zadań inwestycyjnych	Wydatki 2019 r.	Dotacje	Środki własne
1	Modernizacja hydroforni, wypiętrzenie studni w Sobowidzu	21 840,00	21 840,00	
2	Ujęcie wody Błotnia	7 534,80	7 534,80	
3	Budowa studni głębinowej w Mierzeszynie	81 057,00	81 057,00	
4	Budowa kanalizacji i oczyszczalni ścieków w Pawłowie	24 625,30	24 625,30	
5	Przebudowa i budowa sieci wodociągowej na terenie gminy Trąbki Wielkie	81 247,46	81 247,46	
6	Rozszerzenie programu wizualizacji bazy Trąbki Wielkie oraz wizualizacja pracy stacji podnoszenia ciśnienia Ełganowo	43 680,00	43 680,00	
7	Budowa zbiornika retencyjno -uśredniającego w oczyszczalni ścieków w Trąbkach Wielkich	46 737,40	46 737,40	
8	Remont drogi Zaskoczyn Czerniewo	268 062,10	268 062,10	
9	Remont zasobów mieszkaniowych Gminy Trąbki Wielkie	84 203,31	84 203,31	
10	Przebudowa dróg gminnych	37 700,00	37 700,00	
11	Montaż tablic radarowego pomiaru prędkości	30 000,00	30 000,00	
12	Wiaty przystankowe zakup i montaż	26 589,99	26 589,99	
13	Rozsiewacz, posypywarka soli i piasku	51 700,00		51 700,00
14	Kosiarka bijakowa KB 160	25 732,99		25 732,99
15	Przyczepa ciężarowa 930610133	22 088,40		22 088,40
16	Wodociąg Pawłowo-Graniczna Wieś-Pruska Karo	4 500,00		4 500,00
	RAZEM	857 298,75	753 277,36	104 021,39



Pozyskane środki w 2019 roku.

(ta część która wpłynęła fizycznie do budżetu)

Wyszczególnienie	Wartość
POWIAT GDAŃSKI	7 000,00
Trąbki w Trąbkach	7 000,00
URZĄD MARSZAŁKOWSKI	10 090 512,63
Droga Trąbki Małe i Czerniewo Zaskoczyn	80 590,00
Edukacja przedszkolna	5 877,29
Budowa węzłów integracyjnych w Sobowidzu	318 979,55
Budowa kanalizacji w aglomeracji Sobowidz	9 683 179,79
Dofinansowanie do zakupu sprzętu dla OSP	18 886,00
PROGRAMY RZĄDOWE	212 322,00
Budowa drogi gminnej 189043G w Trąbkach Wielkich	212 322,00
RAZEM	10 309 834,63

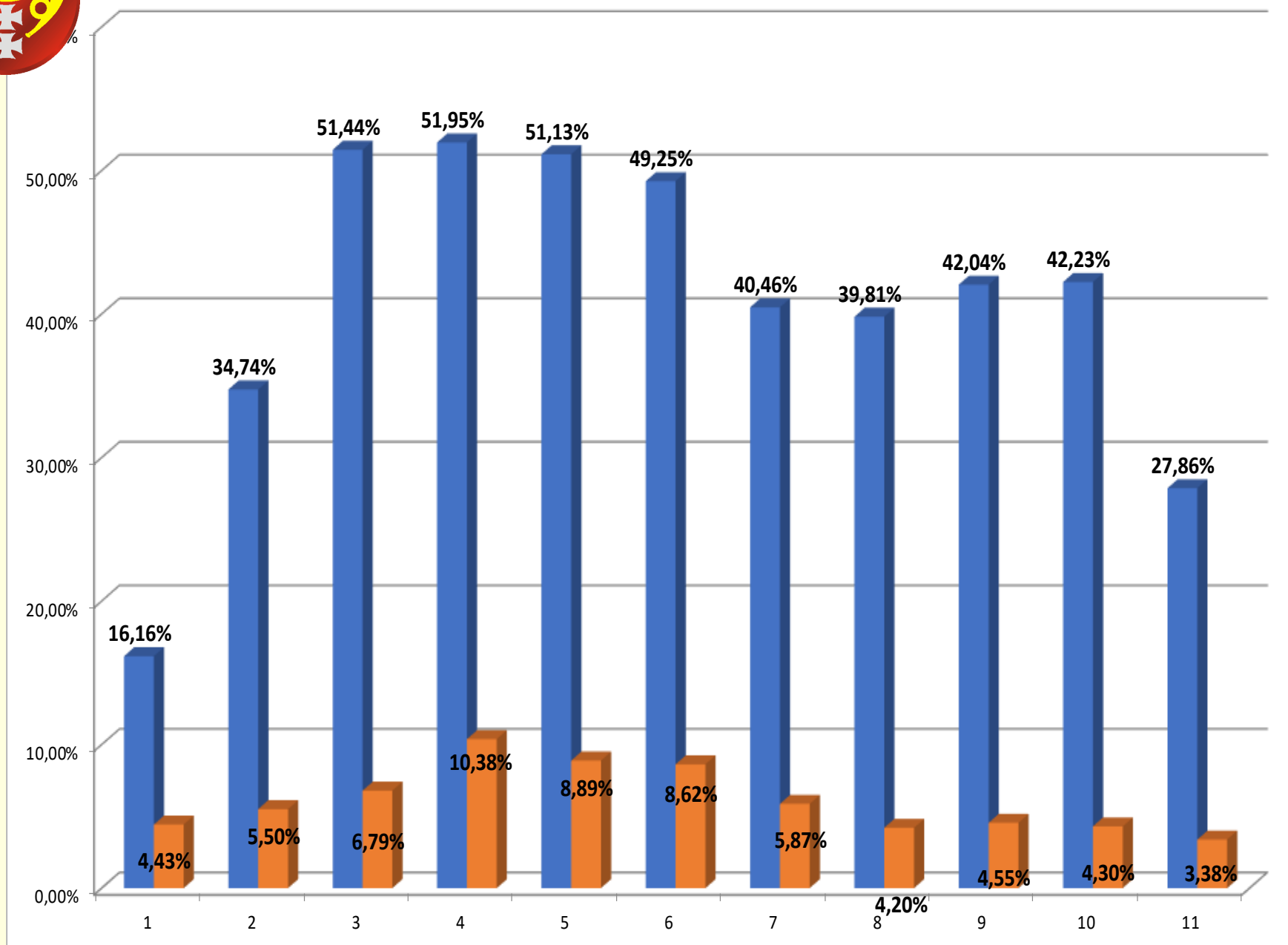


Wykonanie budżetu gminy za lata 2007 – 2019 w skali makro.

	2007	2008	2009	2010	2011	2012	2013	2014	2015	2016	2017	2018	2019
Dochody	26 048 757,49	24 481 728,23	25 257 289,11	29 834 379,09	30 661 682,06	33 573 268,91	35 264 793,19	35 404 151,06	40 632 876,02	44 954 882,19	48 056 813,53	52 343 240,19	72 740 447,03
Wydatki	24 628 830,64	25 373 558,40	26 749 328,41	36 500 556,81	35 831 978,18	35 941 068,48	35 760 643,57	34 251 368,35	40 294 740,36	45 472 259,53	50 281 569,72	53 244 993,19	71 827 899,61
Rozchody	1 661 474,92	608 592,32	951 592,32	1 347 059,36	1 739 567,02	2 639 756,97	2 432 690,12	2 408 077,60	1 892 115,07	1 434 584,28	1 694 184,28	1 694 184,28	1 866 414,28
Przychody	2 930 684,26	4 189 136,10	3 888 712,69	9 062 525,89	8 114 723,53	5 526 538,44	3 521 782,13	1 816 393,27	2 060 810,26	3 397 869,85	4 000 000,00	3 600 000,00	2 531 030,48
Deficyt/nadwyżka budżetowa za dany rok budżetowy	1 419 926,85	-891 830,17	-1 492 039,30	-6 666 177,72	-5 170 296,12	-2 367 799,57	-495 850,38	1 152 782,71	338 135,66	-517 377,34	-2 224 756,19	-901 753,00	912 547,42
Stan zadłużenia z różnicami na koniec każdego roku	2 649 414,67	3 856 519,40	4 082 394,86	10 363 237,81	15 773 435,48	17 442 191,41	18 029 721,52	17 438 037,19	16 438 532,12	17 894 977,84	20 200 793,56	22 106 609,28	20 262 425,00
Wysokość rocznych spłat kredytów wraz z odsetkami	1 858 452,32	784 451,76	1 118 881,27	1 640 674,04	2 083 162,56	3 485 429,82	3 134 583,88	3 051 652,06	2 384 554,81	1 887 470,78	2 187 005,21	2 249 888,08	2 455 017,77
wsk. zadłużenia do dochodów	10,17%	15,75%	16,16%	34,74%	51,44%	51,95%	51,13%	49,25%	40,46%	39,81%	42,04%	42,23%	27,86%
wsk. spłat do dochodów	7,13%	3,20%	4,43%	5,50%	6,79%	10,38%	8,89%	8,62%	5,87%	4,20%	4,55%	4,30%	3,38%



Analiza wskaźnikowa





Reprezentowanie Gminy na zewnątrz

Uczestniczyłem w pracach różnego rodzaju komisji:

- 1. Powiatowej Komisji Bezpieczeństwa**
- 2. Wojewódzkie Komisji Bezpieczeństwa w Ruchu Drogowym**
- 3. Związku Gmin Pomorskich**



Dziękuję