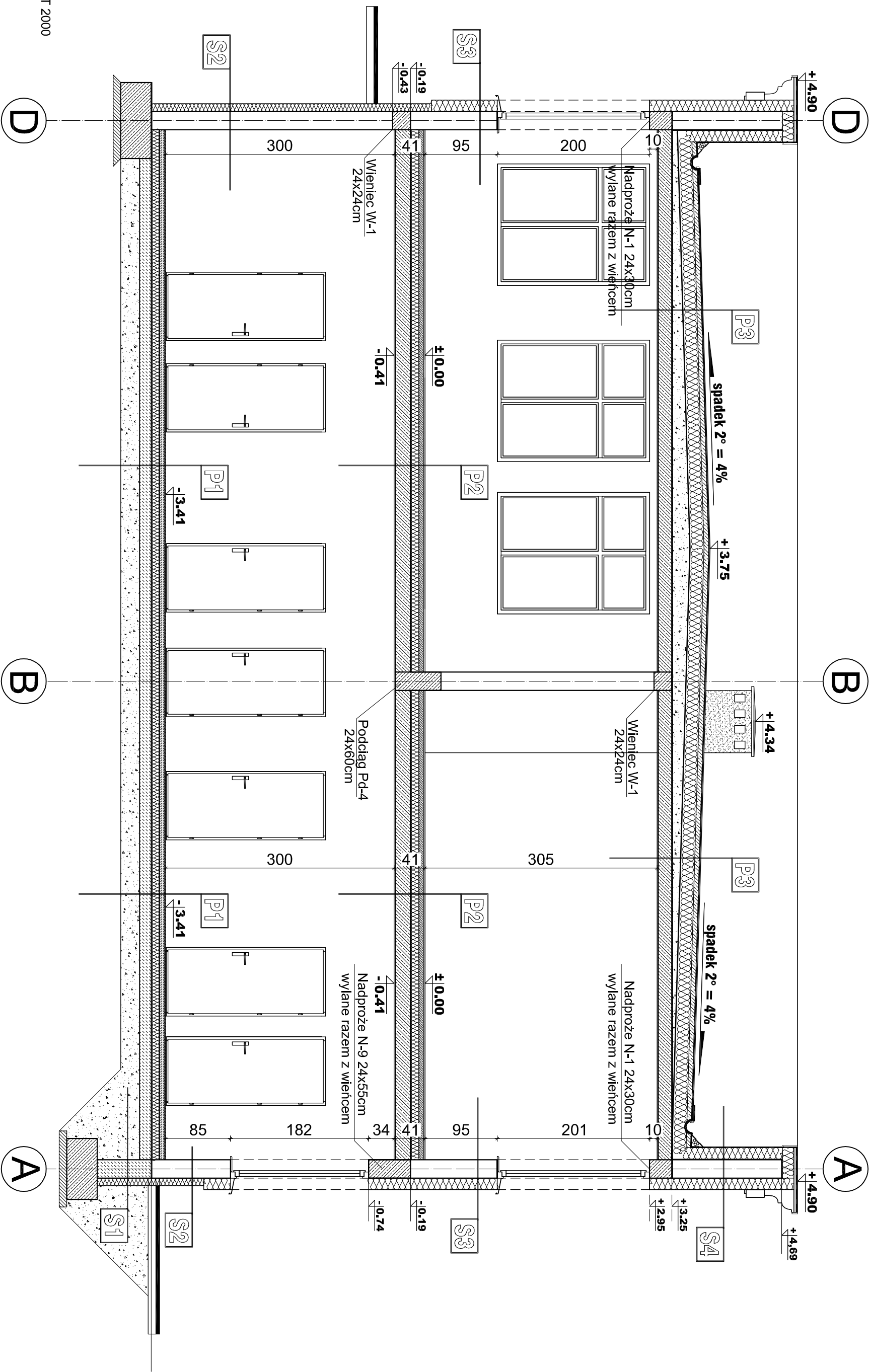



P1	plytki gresowe wylewka betonowa gr. 5cm folia PE przeciwwilgociowa styrodur gr. 10cm 2 x papa asfaltowa chudy beton gr. 10cm podsyпка piaskowa zagęszczona gr. 30cm ubijana warstwami co 10cm
P2	plytki gresowe / terakota / wykładzina PVC wylewka betonowa gr. 5cm styrodur gr. 10cm folia PE paroizolacyjna plyta stropowa żelbetowa wg konstr. tynk cementowo - wapienny
P3	papa termozgrzewalna wylewka betonowa gr. 5cm zbrojona siatką z prętów Ø4,5mm o oczkach 15cm izolacja termiczna - styropian EPS 100-038 gr. 20cm warstwa keramzytu kształtująca spadek folia paroszczelna plyta stropowa gr.20cm tynk gr.1,5cm
D1	BLACHODACHÓWKA LATY 60x40mm LISTWY DYSTANSOWE 45x25mm FOLIA DACHOWA PCV PAROPRZEPUSZCZALNA KROKWE 8x16cm WEŁNA MINERALNA gr.22cm FOLIA PAROSZCZELNA RUSZT STALOWY PLYTA G-K gr.12,5mm
S1	FOLIA KUBEŁKOWA OCHRONNA WYPRAWA KLEJOWA WYSOKOELASTYCZNA NA SIATCE Z WŁÓKNA SZKLANEGO STYROPIAN HYDRO XPS150 , GR. 100mm HYDROIZOLACJA ŚREDNIA Z POWŁOK BITUMICZNYCH STYROBIT 2000 BŁOCZKI BETONOWE GR.24cm TYNK CEMENTOWO - WAPIENNY
S2	FOLIA KUBEŁKOWA OCHRONNA WYPRAWA KLEJOWA WYSOKOELASTYCZNA NA SIATCE Z WŁÓKNA SZKLANEGO STYROPIAN HYDRO XPS150 , GR. 100mm HYDROIZOLACJA ŚREDNIA Z POWŁOK BITUMICZNYCH STYROBIT 2000 BŁOCZKI BETONOWE GR.24cm TYNK CEMENTOWO - WAPIENNY



S3

TYNOK MINERALNY CIENKOWARSTWOWY
STYROPIAN FASADOWY EPS 80 GR. 15cm
BŁOCKI SILIKATOWE GR. 24cm
TYNOK CEMENTOWO - WAPIENNY WEWNĘTRZNY

 <p>Urząd Miejski w Wrocławiu Zarząd Miejski wrocławski Stowarzyszenie „Stowarzyszenie Stowarzyszeń”</p>	inż. Adam Zapiek		NR PROJEKTU
	ul. Okrzejska 13 A, tel. 604-641-355		A.6.0
	Gmina Trąbki Wielkie ul. Gdanska 12, 83-034 Trąbki Wielkie		
	ROZBUDOWA I NIEZBĘDNA PRZEBUDOWA ISTNIEJĄCEGO BUDYNKU SZKOŁY I PODSTAWOWEJ		
LOKALIZACJA	działka nr 96/2, obręb Trąbki Wielkie, gmina Trąbki Wielkie		SKALA
NAZWA P.T.S.		1:50	
PRZEKRÓJ PIONOWY C-C		DATA	
		06-2014	
PROJEKTANT	ARCHITEKTURA	mgr inż. arch. Maria Landowska Upr. Proj. nr 6142/Gd/84	
SPRAWDZAJĄCY	ARCHITEKTURA	mgr inż. arch. Ania Rogowska Upr. Proj. nr 158/Gd/01	