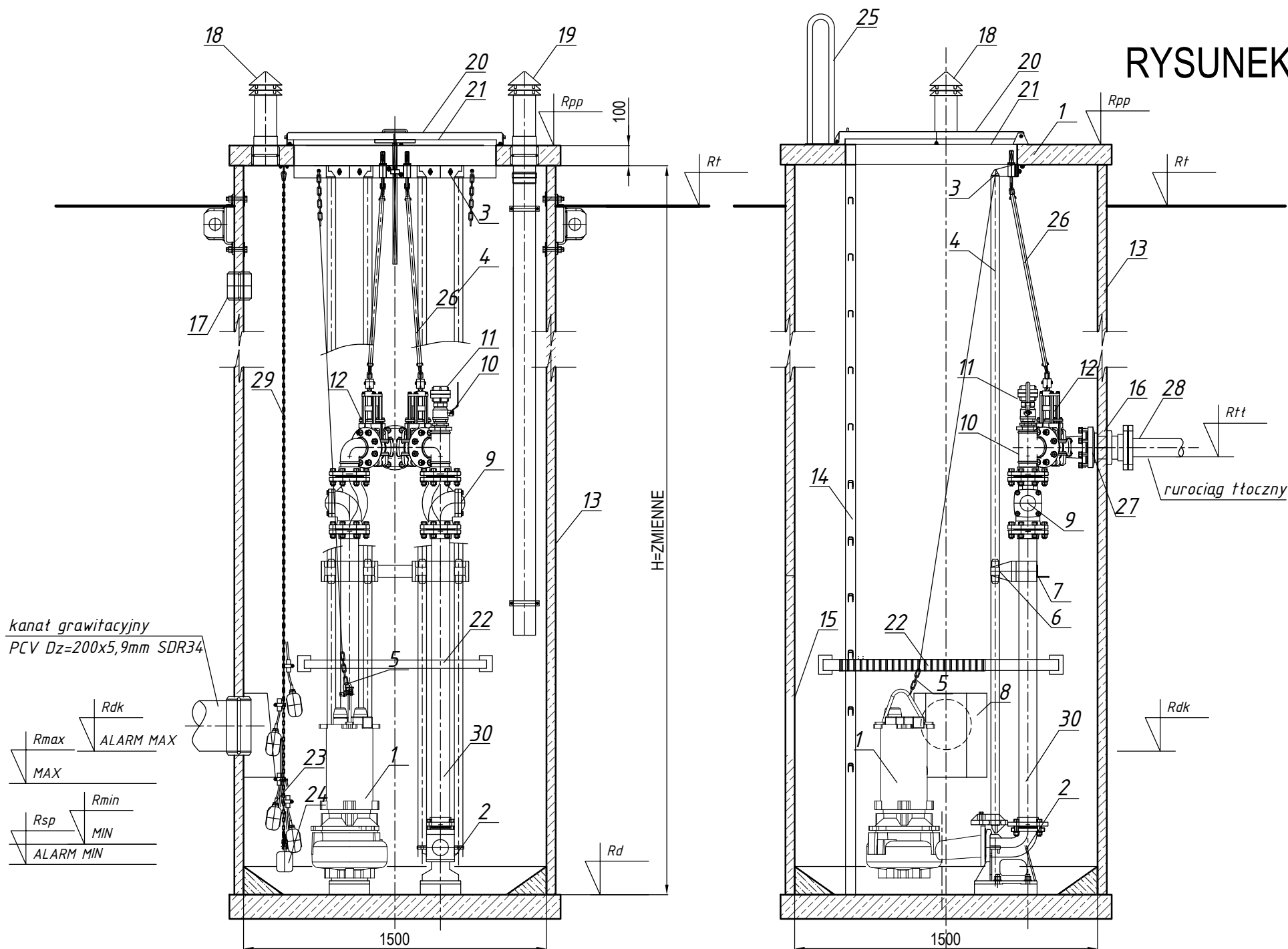


RYSUNEK TECHNOLOGICZNY PRZEPOMPOWNI

skala 1:25



| L.p. | NAZWA ELEMENTU | ILOŚĆ |
|------|--|--------|
| 1 | Pompa zatapialna do ścieków z wirnikiem VORTEX | 2 kpl. |
| 2 | Stopa sprzęgająca (kolano stopowe) DN80mm | 2 szt. |
| 3 | Wspornik-uchwyt prowadnic 2" stal nierdz. CrNi (KO) 0H18N9 | 4 szt. |
| 4 | Prowadnice rurowe pomp 2" (KO) stal nierdz. 0H18N9 | 4 szt. |
| 5 | Łańcuch wyciągowy stal CrNi (KO) DIN763 | 2 szt. |
| 6 | Uchwyt-wspornik pośredni prowadnic 2" | 2 szt. |
| 7 | Wspornik rurociągu tłocznego stal nierdz. (KO) | 1 szt. |
| 8 | Ostona przeciwbryzgowa stal nierdz. (KO) 0H18N9 | 1 szt. |
| 9 | Zawór zwrotny kulowy DN80mm | 2 szt. |
| 10 | Zawór kulowy DN2" gwintowany ze stal nierdz. (KO) | 2 szt. |
| 11 | Nasada T52 z pokrywą | 1 kpl. |
| 12 | Zasuwa nożowa płaska międzykotnierzowa DN80mm (KO) | 2 kpl. |
| 13 | Komora pompowni z polimerobetonu B45 D=1500mm H=3700mm | 1 kpl. |
| 14 | Drabina żłazowa stal nierdz. (KO) 0H18N9 | 1 szt. |
| 15 | Przejście szczelne dla rury PCVØ200mm | 1 szt. |
| 16 | Przejście szczelne dla rury PE Dz=90mm (tłoczny) | 1 szt. |
| 17 | Przejście szczelne dla rury PPØ110 (kable en.el.) | 1 szt. |
| 18 | Wentylacja wywiewna Ø150 stal nierdzewna CrNi (KO) 0H18N9 | 1 szt. |
| 19 | Wentylacja nawiewna Ø150 stal nierdzewna CrNi (KO) 0H18N9 | 1 szt. |
| 20 | Pokrywa włazowa 1000x850mm stal nierdzewna (KO) 0H18N9 | 1 szt. |
| 21 | Krata bezpieczeństwa 1000x850mm stal nierdzewna (KO) 0H18N9 | 1 szt. |
| 22 | Pomost roboczy-platforma uchylna stal nierdz. CrNi (KO) 0H18N9 | 1 szt. |
| 23 | Pływakowe sygnalizatory poziomu | 4 kpl. |
| 24 | Obciążnik żeliwny pływaków | 1 kpl. |
| 25 | Poręcz zejściowa stal nierdz. CrNi (KO) 0H18N9 | 2 kpl. |
| 26 | Trzpień obudowy zasuwy nożowej stal nierdz. (KO) 0H18N9 | 2 kpl. |
| 27 | Króciec kotnierzowy DN100mm stal nierdz. (KO) 0H18N9 | 1 kpl. |
| 28 | Tuleja kotnierzowa PE/stal DN90/80mm | 1 kpl. |
| 29 | Łańcuch ogniowy zespołu pływaków stal nierdz. (KO) | 1 kpl. |
| 30 | Rurociąg tłoczny DN80mm stal nierdz. (KO) 0H18N9 | 2 kpl. |

TABELA WYMIARÓW I PARAMETRÓW
ZMIENNYCH PRZEPOMPOWNI

| | PGS1 | PGS2 |
|-----------------------------|-------|-------|
| R _{pp} [m n.p.m.] | 96.30 | 96.00 |
| R _t [m n.p.m.] | 96.10 | 95.80 |
| R _{tt} [m n.p.m.] | 94.50 | 94.40 |
| R _{dk} [m n.p.m.] | 92.70 | 92.40 |
| R _{max} [m n.p.m.] | 92.50 | 92.00 |
| R _{min} [m n.p.m.] | 92.00 | 91.50 |
| R _{sp} [m n.p.m.] | 91.80 | 91.30 |
| R _d [m n.p.m.] | 91.60 | 91.10 |
| H _{zbiornika} [m] | 4.60 | 4.80 |
| Q _{pomp} [l/s] | 4.0 | 4.0 |
| ΔH _{pomp} [m] | 22.0 | 19.0 |
| P [kW] | 4.0 | 4.0 |

PRACOWNIA PROJEKTOWA
mgr inż. **Mirosław Łopato**
77-100 BYTÓW ul. Jana Pawła II 7/3 tel. 602 217 314

OBIEKT: KANALIZACJA SANITARNA m. GOŁĘBIEWO ŚRĘDNE
INWESTOR: GMINA TRĄBKIE WIELKIE, ul. GDANSKA 12 83-034 TRĄBKIE WIELKIE

| | | | |
|--|---|---------|----------------------|
| PROJEKTOWAŁ BRANŻA SANITARNA: | NR UPR. SPECJALNOŚĆ: | PODPIS: | SKALA: |
| mgr inż. MIROSŁAW ŁOPATO | 285/Gd/2002 specj. sieci, inst. i urz. wod-kan cieplina, wentylacyjne i gazowe | | 1:25 |
| SPRAWDZIŁ BRANŻA SANITARNA: | NR UPR. SPECJALNOŚĆ: | PODPIS: | DATA: |
| mgr inż. MARCIN CHRZAN | POM/0047/PWOS/10 specj. sieci, inst. i urz. wod-kan cieplina, wentylacyjne i gazowe | | LIPIEC 2017r. |
| NAZWA RYSUNKU: RYSUNEK TECHNOLOGICZNY PRZEPOMPOWNI ŚCIEKÓW PGS1, PGS2 GOŁĘBIEWO ŚRĘDNE | | | RYS. Nr 13 |